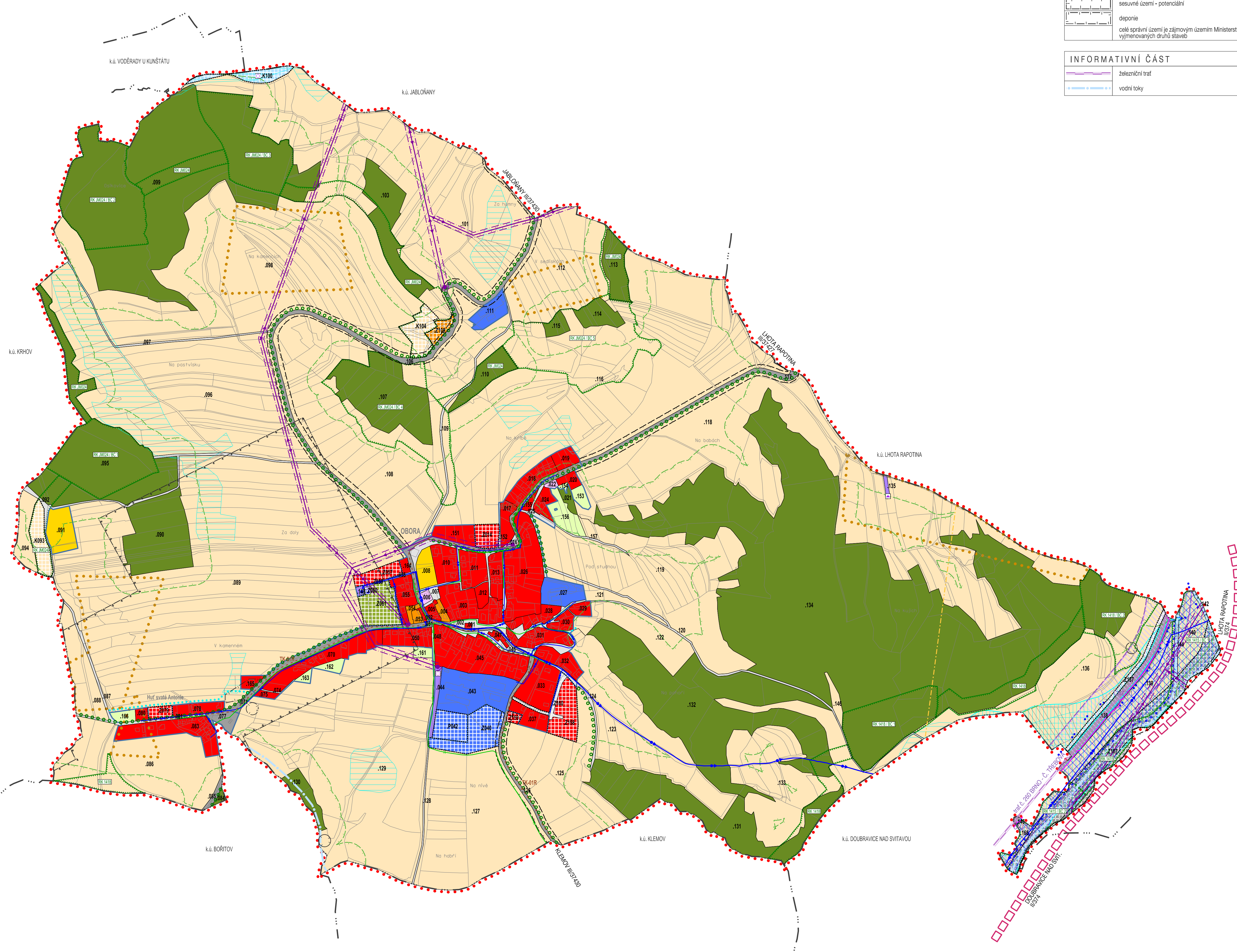


# ÚZEMNÍ PLÁN OBORA

## ÚPLNÉ ZNĚNÍ PO VYDÁNÍ ZMĚNY Č. 1



LIMITY VYUŽITÍ ÚZEMÍ	
	ochranné pásmo silnic II. a III. třídy
	ochranné pásmo dráhy
	ochranné pásmo nadzemního vedení vn
	území s archeologickými nálezy kategorie I.
	ochranné pásmo vodního zdroje II. stupně - vnější
	pásmo 50 m od okraje lesa
	záplavové území Q100
	aktivní zóna záplavového území
	meliorace
	poddolované území
	staré olůvní díly
	sesuvné území - potenciální
	deponie
	celé správní území je zájmovým územím Ministerstva obrany z hlediska povolování vyjmenovaných druhů staveb

INFORMATIVNÍ ČÁST	
	železniční trať
	vodní toky

HRANICE, IDENTIFIKACE PLOCH	
	hranice řešeného území / hranice katastrálních území
	zastavěné území K 31.3.2022
	zastavěné plochy, plochy přestavby, plochy změn v krajině

URBAN. KONCEPCE + KONCEPCE USPOŘÁDÁNÍ KRAJINY	
PLOCHY S ROZDÍLNÝM ZPŮSOBEM VYUŽITÍ	
PLOCHY	UZEMNÍ REZERVY

SYSTÉM SÍDELNÍ ZELEŇE		
STAV	NÁVRH	
		veřejná zeleň (koncepte parků)
		zeleň zahrad
		stromoradi

KONCEPCE DOPRAVNÍ INFRASTRUKTURY		
STAV	NÁVRH	
		koridor pro trať č. 260 Brno - Letovice - hranice kraje (- Česká Třebová), optimalizace
		přestavba silnice II/374
		mezinárodní cyklistický koridor Svitavská stezka + hradecký cyklistický koridor Brno - Blansko - Skalce nad Svitavou - Letovice (- Svitavy - Ústí nad Orlicí) pěstí propojení

KONCEPCE TECHNICKÉ INFRASTRUKTURY			
STAV	NÁVRH	UZEMNÍ REZERVY	TRASY TECHNICKÉ INFRASTRUKTURY
			vodovodní řad
			splašková kanalizace
			nadzemní vedení vn 22 kV
			plynovod STL
			elektronické komunikační vedení - dálkový optický kabel
			elektronické komunikační vedení - radioreléový paprsek
			elektronické komunikační vedení - místní síť
KONCEPČNÍ PRVKY			
			pokř
			vodojem
			automatická tisková stanice
			sloupová trafostanice
			elektronické komunikační zařízení
			sběrný dvůr

ÚZEMNÍ SYSTÉM EKOLOGICKÉ STABILITY	
	plocha / koridor ÚSES
	identifikace plochy / koridoru ÚSES

### KOORDINAČNÍ VÝKRES

ÚP OBORA	ÚPLNÉ ZNĚNÍ PO VYDÁNÍ ZMĚNY Č. 1	
EVIDENČNÍ ČÍSLO:	21 - 01 - 974	
ZHOTOVITEL:	URBANISTICKÉ STŘEDISKO BRNO, SPOL. S R. O.	
PROJEKTANTI:	ING. ARCH. V. CIZNEROVÁ, ING. ARCH. P. DUCHÁČEK, ING. P. VESELÝ, MGR. M. NOVOTNÝ	
PORÍZOVATEL:	MĚÚ BOŠKOVCE, odbor výstavby a územního plánování	
MĚŘÍTKO:	1:5 000	
DATUM:	ČERVENEC 2022	